

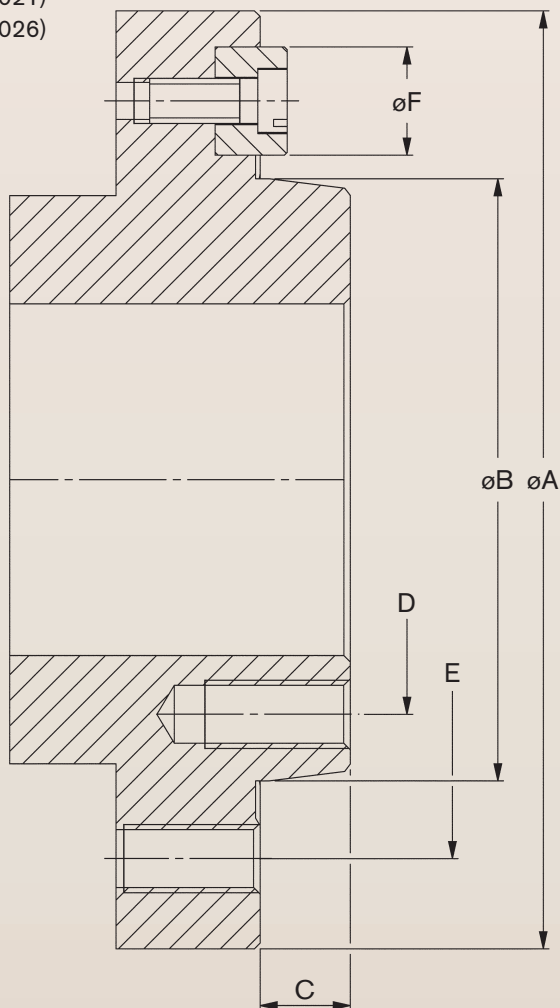
SPINDELNOSTYP A

SPINDELNOSTYP A

Amerikansk Standard

Typ A1, A2, B1, B2.

USAS B5.9-1967
(ISO 702/I)
(DIN 55021)
(DIN 55026)

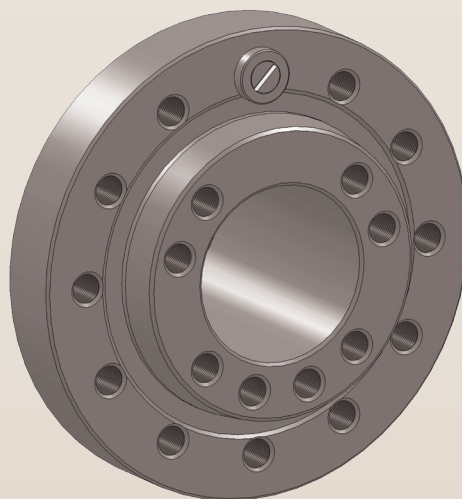


- A1** Har gängade hål i både yttre och inre hålcirkeln.
- A2** Har gängade hål i yttre hålcirkeln, men har inga hål i inre hålcirkeln.
- B1** Har borrade hål i yttre hålcirkeln, och gängade hål i inre hålcirkeln.
- B2** Har borrade hål i yttre hålcirkeln, men har inga hål i inre hålcirkeln.

Fästskruv: Insexskruv (Metrisk alt. UNC)



Nedan ett exempel på denna typ (A1-6").
Vanligast vid denna typen av konor (A1, A2 samt inre hålcirkeln på B1) är att fästskraven dras fast direkt i spindelnosen.
Alternativt (B2 samt yttre hålcirkeln B1) går fästskraven genom spindelnosen för att där låsas med en mutter på baksidan.



DIMENSIONER (mm)

Spindel	Mått	3"	4"	5"	6"	8"	11"	15"	20"	28"
Spindeldiameter	A	92	108	133	165	210	280	380	520	725
Konans diameter max	B	53,975	63,513	82,563	106,375	139,719	196,869	285,775	412,775	584,225
Konans längd (A1, B1)	C	-	-	14,288	15,875	17,462	19,05	20,638	22,225	25,4
Konans längd (A2, B2)	C	11,113	11,113	12,7	14,288	15,875	17,463	19,05	20,638	23,813
Radie inre hålcirkeln	D	-	-	30,955	41,275	55,563	82,55	123,825	184,15	265,113
Radie yttre hålcirkeln	E	35,331	41,275	52,388	66,675	85,725	117,475	165,1	231,775	323,85
Drivardiameter	F	-	14,288	15,875	19,05	23,813	28,575	34,925	41,275	50,8
Drivarläge från fästhål	-	-	30°	30°	30°	30°	30°	15°	15°	15°
Fästskruv (A1, A2, B1)		UNC 7/16"	UNC 7/16"	UNC 7/16"	UNC 1/2"	UNC 5/8"	UNC 3/4"	UNC 7/8"	UNC 1"	UNC 1-1/4"
Alt. Fästskruv (A1, A2, B1)		M10	M10	M10	M12	M16	M20 (M18)	M24 (M22)	M24	M30
Diameter fästhål (B1, B2)		11,9	11,9	11,9	13,5	16,7	20,2	23,4	26,6	32,9
Gängdjup fästskruv		15,9	19	19	22,2	27	31,7	36,5	41,3	50,8
Antal fästhål (yttre)		3	11	11	11	11	11	12	12	12
Antal fästhål (inre)		-	-	8	8	8	8	11	11	11

OBS! 3" spindelnos är utan drivare.