

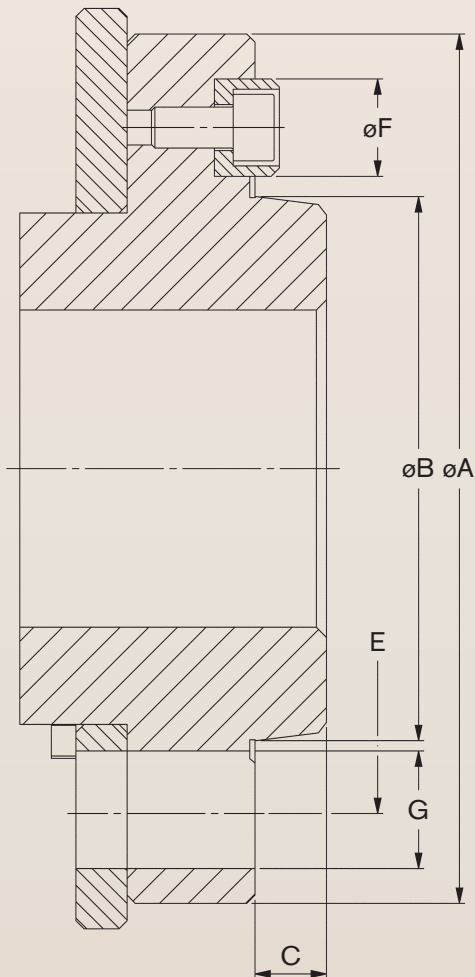
SPINDELNOSTYP DIN

SPINDELNOSTYP DIN

Tysk Standard Typ DIN.

DIN 55027
(ISO 702/III)

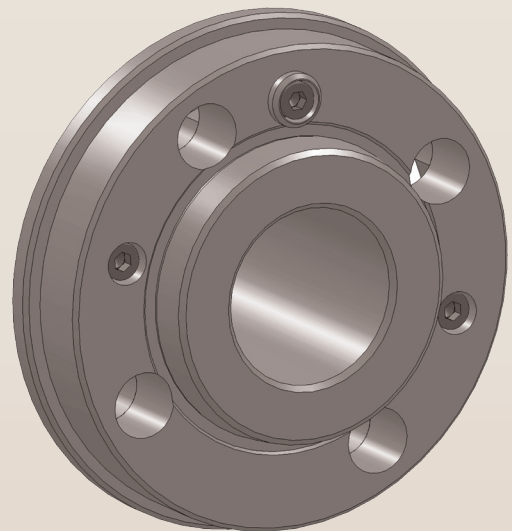
Denna spindelnostyp är försedd med en kort konisk fläns i likhet med de amerikanska spindelnostyperna. I sitt främre plan har spindelnosen ett antal hål (3, 4 eller 6) för chuckens låsbultar. Fastlåsningen sker med en bajonettskiva. Allmänt kallad bajonett-infästning.



Fästbult: DIN-bult med mutter



Nedan ett exempel på denna typ (DIN6"). I denna typen av konor sticks DIN-bultarna in i hålen i chuckplanet, varefter en skiva med nyckelformade hål bakom spindelnosen vrids så att muttrarna kan dras åt, vilket låser fast chucken.



DIMENSIONER (mm)

Spindel	Mått	3"	4"	5"	6"	8"	11"	15"	20"
Spindeldiameter	A	102	112	135	170	220	290	400	540
Konans diameter max	B	53,983	63,521	82,573	106,385	139,731	196,883	285,791	412,795
Konans längd	C	11	11	13	14	16	18	19	21
Drivardiameter	F	-	14,25	15,9	19,05	23,8	28,6	34,9	41,3
Radie fästbultar	E	37,5	42,5	52,4	66,7	85,7	117,5	165,1	231,8
Diameter fästhål	G	21	21	21	23	29	36	43	43
Gänga fästbultar		M10	M10	M10	M12	M16	M20	M24	M24
Antal fästhål		3	3	4	4	4	6	6	6