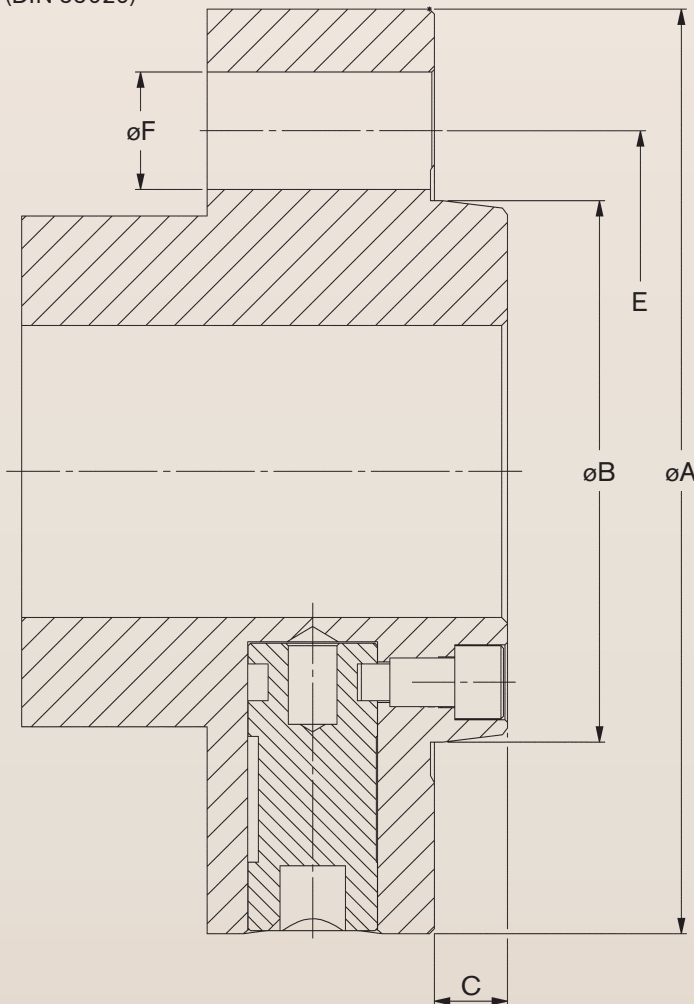


Amerikansk Standard Typ D1.

USAS B5.9-1967
ISO 702/II
(DIN 55029)

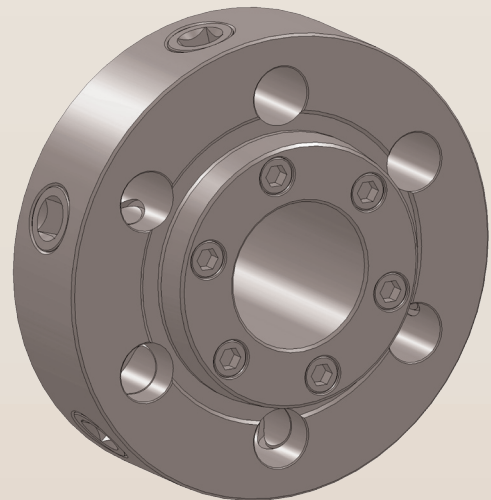
Denna spindelnostyp är försedd med en kona av samma dimensioner som typ A, men har i sitt främre plan ett antal hål (3 eller 6) i vilka chuckens låsbultar sticks in. Genom vridning av excentrar, fastläses chucken mot spindelplanet och konan. Allmänt kallad kamlock-infästning.



Fästbult: D-bult (Kamlockbult)



Nedan ett exempel på denna typ (D6").
I denna typen av konor sticks kamlockbultarna in i hålen i chuckplanet, varefter excentrarna med 4K-grepp i spindelnosens periferi vrids så att chucken både dras mot spindelnosplanet och låses fast.



DIMENSIONER (mm)

Spindel	Mått	3"	4"	5"	6"	8"	11"	15"	20"
Spindeldiameter	A	92	117	146	181	225	298	403	546
Konans diameter max	B	53,975	63,513	82,563	106,375	139,719	196,869	285,775	412,775
Konans längd	C	11,113	11,113	12,7	14,288	15,875	17,463	19,05	20,638
Radie fästbultar	E	35,331	41,275	52,388	66,675	85,725	117,475	165,1	231,775
Diameter fästhål	F	15,1	16,7	19,8	23	26,2	31	35,7	42,1
Antal fästhål		3	3	6	6	6	6	6	6